



НОРД КАПИТАЛ

КОЛИЧЕСТВЕННЫЕ МЕТОДЫ ИНВЕСТИРОВАНИЯ

123290, г. Москва,
ул. Магистральная 2-я, д.8А, стр.3.

Тел.: +7 (495) 5444187

Факс: +7 (495) 5444188

РАЗМЕЩЕНИЕ ВРЕМЕННО СВОБОДНЫХ СРЕДСТВ

ДОХОДНОСТЬ ДО 38%
ГОДОВЫХ В ДОЛЛАРАХ США

ИГ «НОРД-КАПИТАЛ» НЕ ГАРАНТИРУЕТ ВОЗМОЖНОСТЬ
ДОСТИЖЕНИЯ В БУДУЩЕМ РЕЗУЛЬТАТОВ, АНАЛОГИЧНЫХ
УЖЕ ДОСТИГНУТЫМ.

УВАЖАЕМЫЕ КОЛЛЕГИ!

Предлагаем вам рассмотреть варианты размещения временно свободных денежных средств компании, а также расширение продуктовой линейки финансовых инструментов для ваших клиентов за счет использования инвестиционной стратегии NC3816, разработанной ИГ «Норд-Капитал» и построенной на количественных методах инвестирования.

Данная инвестиционная стратегия была запущена нами в 2011 г. и имеет подтвержденный аудиторской компанией трек-рекорд с доходностью 577,31% абсолютных (в долларах США, за 5 лет), что составляет в среднем 38,94% годовых. Средняя ожидаемая доходность стратегии составляет 80% годовых при максимальной оценочной просадке 30%. Базовая валюта данной стратегии – доллар США, все параметры риска и доходности рассчитаны для оценки в базовой валюте.

Полная информация о данной инвестиционной стратегии опубликована [на сайте](#) ООО «Норд-Капитал» и представлена далее.

Обращаем Ваше внимание, что этот продукт сочетает в себе ликвидность традиционного банковского депозита для юридических лиц (срок вывода денег - 3 дня) и высокую доходность (см. ниже). Продукт также можно использовать в формате White Lable для ваших конечных клиентов.

Налоги по договору доверительного управления юридическое лицо платит самостоятельно. Ставка налога на прибыль составляет 20%.

В рамках бухгалтерского учета результат от ДУ консолидируется с основными результатами работы компании.

Вариант 1. Договор доверительного управления (ДУ)

Вариант 2. Управление на счете российской компании

Основные особенности продукта

Вариант 1. Договор доверительного управления (ДУ)	Вариант 2. Управление на счете российской компании
Основные особенности продукта	
Договор доверительного управления с ООО «Норд-Капитал»	Договор инвестиционного консультирования с ООО «Норд-Капитал»
Активы передаются в доверительное управление ООО «Норд-Капитал». Все операционные расходы на содержание счетов, получение котировок и др. несет ООО «Норд-Капитал»	Активы клиента остаются на его счете у брокера. Клиент несет все расходы по содержанию счета и получению маркет-данных. ИГ «Норд-Капитал» подает поручения на совершение сделок
Комиссия: ежеквартально, в зависимости от суммы инвестиций 40-50% от прибыли (см. сайт). С прибыли, не превышающей 5% годовых комиссия не взимается	Комиссия (включая НДС, расчеты ведутся ежемесячно): 60% от прибыли, превышающей порог 10% годовых; 50% от прибыли в диапазоне доходности от 5% до 10% годовых; 0% при доходности до 5% годовых
Минимальная сумма инвестирования \$100 тыс. (эквивалент в рублях)	Минимальная сумма для инвестирования -\$5 млн.
Ликвидность – 3 дня	Ликвидность – 3 дня

Риски инвестиционной схемы

Кредитный риск – американский брокер – [Interactive Brokers](#)

Кредитный риск – американский брокер – [Interactive Brokers](#)



О КОМПАНИИ

Инвестиционная группа «Норд Капитал» работает на российском рынке с 2003 года. Компания создана как family office для клиентов с инвестиционным портфелем от \$25 млн. Перечень услуг включает брокерское обслуживание на рынке ценных бумаг, инвестиционно-банковские услуги, хеджирование инвестиционных портфелей, депозитарное обслуживание, создание структурированных продуктов и др.

«Норд Капитал» традиционно входит в ТОП рейтингов:

2010	ТОП-10 рейтинга крупнейших инвестиционных компаний по доверительному управлению (РБК Рейтинг)
	ТОП-20 рейтинга доходности открытых ПИФов акций без спецификации (НЛУ)
2011	2-е место рейтинга доходности открытых ПИФов облигаций без спецификации (НЛУ)
	ТОП-20 среди крупнейших инвестиционных компаний по объёму торгов векселями (РБК Рейтинг)
2012	ТОП-10 самых популярных УК (РБК Рейтинг)
	ТОП-10 крупнейших УК по объёму привлечённых средств (РБК рейтинг)
	ТОП-20 рейтинга крупнейших управляющих компаний по объёму собственных средств (НРА)
2013	2-е место рейтинга УК по показателю отношения чистой прибыли к выручке (Рейтинговое агентство RAEX)
	ТОП-15 самых доходных ПИФов (РБК рейтинг 1 квартал 2013)
	ТОП-15 рейтинга крупнейших УК по объёму активов в ИДУ (НРА, 1 квартал 2013)

С 2010 года основным направлением работы становится создание и управление алгоритмическими фондами на основании количественных методов анализа фондового рынка. В 2014 компания полностью отказывается от ручного управления.

РЕЙТИНГИ

ТОП-20 рейтинга Московской Биржи по объёму сделок на рынке фьючерсов и опционов. Ежемесячный оборот – от 100 до 200 млрд руб.

Рейтинг надёжности Национального Рейтингового Агентства **AA-** (очень высокая надёжность, третий уровень). В 2016 году рейтинг AA- подтверждён четвёртый раз подряд.

ОБОРУДОВАНИЕ

Сервера «Норд Капитал» **ежегодно** обрабатывают объём исторических данных, равный **10 млрд лет**. Это позволяет эффективно оценивать качество торговых стратегий. Общая стоимость оборудования превышает **\$2,5 млн**.

КОМАНДА

Рынок постоянно меняется, и стратегии необходимо непрерывно дорабатывать: удалять алгоритмы, теряющие эффективность, и создавать новые. Каждый день над стратегиями «Норд Капитал» трудится команда из **47 человек** – квант-аналитиков, учёных-математиков, программистов. Образование – МГУ, МФТИ, МИФИ.

РИСК-МЕНЕДЖМЕНТ

«Норд Капитал» применяет автоматическую и ручную системы риск-менеджмента. **Автоматическая семиуровневая система риск-менеджмента** включает пре-трейд контроль каждой торговой заявки по фильтрам «Совокупная открытая позиция», «Максимальный размер ордера», «Отклонение цены ордера от текущей рыночной цены», «Максимальный размер гарантийного обеспечения», «Лимит stop loss» и др. **В Департаменте риск-менеджмента** работает 7 человек, которые осуществляют ежедневный контроль позиций фондов.



КОЛИЧЕСТВЕННОЕ ИНВЕСТИРОВАНИЕ

Количественное инвестирование – quant investing – появилось в США в 1970-х годах. Профессор математики **Эдвард Торп** первым применил количественные методы анализа к фондовому рынку. Созданный им алгоритм сравнивал исторические данные с текущими котировками и на основании математических формул рассчитывал вероятность роста или падения цены актива. Новый метод помог Торпу и его последователям заработать миллиарды долларов. В год, когда произошло максимальное падение индекса Доу Джонса – «черный понедельник», 19 октября 1987 года – доходность алгоритмического фонда Торпа составила 27%. Сегодня количественное инвестирование используют крупнейшие банки, хедж-фонды и инвестиционные компании США.

Для России это новый способ управления активами. **В 2009 году Инвестиционная Группа «Норд Капитал» стала первой российской компанией, которая использовала количественные методы для анализа фондового рынка.** Команда из ученых-математиков, квант-аналитиков и программистов создала алгоритмы, которые математически описывают срочный рынок Московской Биржи и иностранных торговых площадок. Алгоритмы сравнивают котировки с историческими данными и рассчитывают вероятность повышения или понижения цены актива. На основании результатов торговая система открывает длинные или короткие позиции.

Методы количественного инвестирования наиболее эффективны на больших горизонтах – 1-2 года. Вероятность, рассчитываемая алгоритмом, – это математическое ожидание. Например, если вероятность роста актива составляет 60%, алгоритм открывает длинную позицию. Вероятность 60% не дает 100% гарантии успеха. И согласно той же теории вероятности, часть операций неминуемо будет убыточной. Однако для получения дохода достаточно, чтобы большинство сделок были прибыльными. Здесь действует закон больших чисел.

Например, математическое ожидание падения монетки орлом вверх составляет 50%. Вполне возможно, что 6-7 раз из 10 попыток, она приземлится вверх решкой. Однако чем больше раз повторить опыт, тем больше соотношение выпадающих орлов и решек будет стремиться к математическому ожиданию 50% на 50%.

Аналогично закон больших чисел работает на фондовом рынке. **Чем больше операций будет совершать алгоритм, тем ближе будет результат к рассчитанной вероятности.** Даже если из 100 сделок только 51 будет прибыльной, этого достаточно для формирования доходности. С совершением каждых следующих 100 сделок это преимущество будет нарастать. Поэтому количественное инвестирование эффективно на длительных временных интервалах.

В алгоритмический фонд Энергия входит 1800 алгоритмов (роботов), которые совершают 1200 сделок в день. В алгоритмический фонд NC3816 входит 5800 алгоритмов (роботов), которые совершают 4000 сделок в день. **Каждая операция проходит через семиуровневую систему риск-менеджмента.** То есть перед попаданием на биржу автоматически проверяется сумма сделки, лимит доли приобретаемого инструмента в сумме всех активов стратегии и др. Также осуществляется ручной контроль для страховки от непредвиденных рыночных ситуаций.

В отличие от HFT и стратегий, полностью построенных на арбитраже, количественные методы инвестирования практически не имеют ограничения по сумме инвестирования. **Текущая Емкость стратегии NC3816 – \$3 млрд.**

NC3816 Стандартная инвестиционная стратегия

Стратегия предназначена для квалифицированных инвесторов

ОПИСАНИЕ СТРАТЕГИИ

Средняя ожидаемая доходность:	80%
Допустимый риск портфеля:	30%
Инвестиционный горизонт:	1 год
Инвестиционный профиль стратегии:	Агрессивный
Характеристика стратегии:	Стратегия рассчитана на инвестора, стремящегося получить максимальный доход путем использования преимуществ алгоритмических методов управления портфелем. Стратегия предполагает инвестирование в инструменты срочного рынка, обращающиеся на зарубежных торговых площадках и номинированные в иностранной валюте. В рамках управления портфелем могут открываться как длинные, так и короткие позиции в используемых фьючерсных контрактах. Активы стратегии не могут быть инвестированы в опционы.
Принципы управления:	Алгоритмы стратегии настроены таким образом, чтобы получить возможную прибыль как на растущем, так и на падающем рынке. В портфеле задействовано множество глобальных ликвидных фьючерсов в разных секторах. Риск контролируется путем использования стоп-лосс уровней, выходов по времени и диверсификации по секторам. Соблюдение торговых лимитов и стоп-лосс уровней обеспечивается семиуровневой системой риск-менеджмента, в том числе производится пре-трейд контроль каждой торговой заявки с использованием независимого программного обеспечения Infoeasch по основным фильтрам «Совокупная открытая позиция», «Максимальный размер ордера» и «Отклонение цены ордера от текущей рыночной цены», «Максимальный размер гарантийного обеспечения» и «Лимит stop loss».
Методология стратегии:	Портфель состоит из широко диверсифицированного множества некоррелированных и преимущественно краткосрочных стратегий, торгуемых на разных инструментах. Основная часть стратегий портфеля может быть классифицирована как краткосрочные и среднесрочные трендовые системы. Часть портфеля аллоцирована в торговые системы, работающие на иных принципах – реверсальные, гибридные, арбитражные и др. Аллокация для различных систем регулярно пересматривается и может изменяться в пределах 0-100% для трендовых и 0-50% для остальных систем.
Базовая валюта:	Доллар США

ДОХОДНОСТЬ СТРАТЕГИИ В ДОЛЛАРАХ США*

Год	Доходность за год	Январь	Февраль	Март	Апрель	Май	Июнь	Июль	Август	Сентябрь	Октябрь	Ноябрь	Декабрь
2016	72.88%	25.71%	20.63%	-5.69%	-6.70%	20.93%	-1.45%	-1.25%	2.67%	2.40%	-7.30%	12.96%	
2015	33.31%	-10.13%	4.84%	-0.83%	-3.14%	-5.86%	-13.56%	29.82%	1.33%	1.61%	23.19%	10.66%	-0.67%
2014	11.49%	-6.82%	6.07%	-4.41%	-3.48%	11.14%	9.79%	5.58%	4.97%	0.47%	0.08%	1.23%	-11.17%
2013	-23.85%	-0.09%	-2.99%	-3.67%	-1.07%	-10.48%	2.37%	-0.09%	-14.70%	-6.10%	0.50%	-0.48%	12.40%
2012	35.99%	9.79%	-1.25%	0.31%	-8.75%	13.65%	-6.21%	5.01%	-5.25%	12.35%	12.09%	4.03%	-1.37%
2011	154.53%		4.96%	24.33%	18.14%	5.83%	-7.49%	14.78%	7.30%	27.30%	6.63%	-1.99%	2.93%

ДОХОДНОСТЬ СТРАТЕГИИ В РОССИЙСКИХ РУБЛЯХ**

Год	Доходность за год	Январь	Февраль	Март	Апрель	Май	Июнь	Июль	Август	Сентябрь	Октябрь	Ноябрь	Декабрь
2016	16.30%												16.30%

* Стратегия - набор алгоритмов - создана в феврале 2011. Представленная выше доходность с февраля 2011 по октябрь 2016 включительно получена в результате совершения операций на брокерском счете. Инструменты, используемые NC3816, - 52 иностранных фьючерсных контракта, торгуемые на 16 международных биржах. Возможность инвестировать в данные инструменты в рамках доверительного управления появилась с вступлением в силу Положения Центрального Банка Российской Федерации N482-П от 3 августа 2015 г. С ноября 2016 года показана доходность, полученная на счете доверительного управления. Данные отражены в валюте стратегии - доллар США.

** В соответствии с законодательством Российской Федерации доходность стратегии доверительного управления рассчитана в рублях.



ИНСТРУМЕНТЫ, ИСПОЛЬЗУЕМЫЕ В СТРАТЕГИИ

Стратегия использует 52 фьючерсных контракта, обращающихся на 16 мировых торговых площадках, в том числе фондовые индексы 14 стран мира

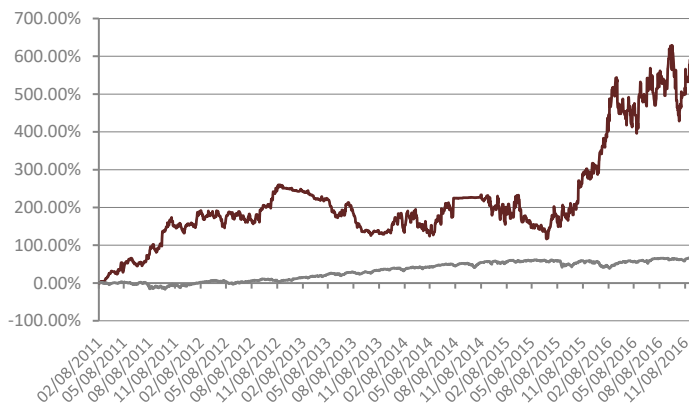
Код контракта	Описание	Валюта контракта	Биржа обращения	Базовый актив	Мин. аллокация	Макс аллокация
Фьючерсы на фондовые индексы						
ES	E-mini S&P 500	USD	GLOBEX	Индекс S&P500	0%	15%
NQ	E-mini NASDAQ 100 Futures	USD	GLOBEX	Индекс NASDAQ 100	0%	15%
YM	Mini Sized Dow Jones Industrial Average \$5	USD	ECBOT	Индекс Dow Jones Industrial Average	0%	15%
DAX	DAX 30 Index	EUR	DTB	Индекс DAX 30	0%	15%
ESTX50	Dow Jones Euro STOXX50	EUR	DTB	Индекс Dow Jones Euro STOXX50	0%	15%
HSI	Hang Seng Stock Index	HKD	HKFE	Индекс Hang Seng	0%	15%
HHI.HK	Hang Seng China Enterprise Index	HKD	HKFE	Индекс Hang Seng China Enterprise	0%	15%
STW	MSCI Taiwan Index	USD	SGX	Индекс MSCI Taiwan	0%	15%
FTMIB	FTSE MIB Index	EUR	IDEM	Индекс FTSE MIB	0%	15%
CAC40	CAC 40	EUR	MONEP	Индекс CAC 40	0%	15%
NIFTY	CNX Nifty Index	USD	SGX	Индекс CNX Nifty	0%	15%
SMI	Swiss Market Index	CHF	SOFFEX	Индекс Swiss Market	0%	15%
IBEX35	IBEX 35 Index	EUR	MEFFRV	Индекс IBEX 35	0%	15%
NIY	Nikkei 225	JPY	GLOBEX	Индекс Nikkei 225	0%	15%
Z	FTSE 100 Index	GBP	ICE EU	Индекс FTSE 100	0%	15%
OMXS30	OMXS (Sweden) Index	SEK	OMS	Индекс OMXS30	0%	15%
EOE	AMS EOE Index	EUR	FTA	Индекс AMS EOE	0%	15%
Фьючерсы на курсы валют						
DX	NYBOT US Dollar FX	USD	NYBOT	Индекс стоимости доллара США	0%	5%
AUD	Australian dollar	USD	GLOBEX	Курс австралийский доллар - доллар США	0%	15%
GBP	British pound	USD	GLOBEX	Курс британский фунт - доллар США	0%	15%
CAD	Canadian dollar	USD	GLOBEX	Курс канадский доллар - доллар США	0%	15%
EUR	European Monetary Union Euro	USD	GLOBEX	Курс евро - доллар США	0%	15%
MPX	Mexican peso	USD	GLOBEX	Курс мексиканский песо - доллар США	0%	15%
JPY	Japanese yen	USD	GLOBEX	Курс японская йена - доллар США	0%	15%
NZD	New Zealand dollar	USD	GLOBEX	Курс новозеландский доллар - доллар США	0%	15%



Код контракта	Описание	Валюта контракта	Биржа обращения	Базовый актив	Мин. аллокация	Макс аллокация
Фьючерсы на процентные ставки						
ZT	2 Year US Treasury Note	USD	ECBOT	2-летние казначейские векселя США	0%	10%
ZB	30 Year US Treasury Bond	USD	ECBOT	30-летние казначейские облигации США	0%	15%
ZF	5 Year US Treasury Note	USD	ECBOT	5-летние казначейские облигации США	0%	15%
ZN	10 Year US Treasury Note	USD	ECBOT	10-летние казначейские облигации США	0%	15%
GBL	Euro Bund (10 Year Bond)	EUR	DTB	10-летние государственные облигации Германии	0%	15%
GBM	Euro Bobl (5 Year Bond)	EUR	DTB	5-летние государственные облигации Германии	0%	15%
GBX	Euro Buxl (15 - 30 Year Bond)	EUR	DTB	15-30-летние государственные облигации Германии	0%	15%
GBS	Euro Schatz (2 Year Bond)	EUR	DTB	2-летние государственные облигации Германии	0%	10%
CGB	10 Year Government of Canada Bonds	CAD	CDE	10-летние государственные облигации Канады	0%	10%
Фьючерсы на энергоносители						
CL	Light Sweet Crude Oil	USD	NYMEX	Нефть сорта Light Sweet	0%	15%
NG	Natural Gas	USD	NYMEX	Природный газ	0%	15%
RB	RBOB Gasoline	USD	NYMEX	Бензин	0%	15%
Фьючерсы на металлы						
GC	Gold	USD	NYMEX	Золото	0%	15%
SI	NYMEX Silver Index	USD	NYMEX	Индекс стоимости серебра	0%	15%
PA	NYMEX Palladium Index	USD	NYMEX	Индекс стоимости палладия	0%	10%
HG	NYMEX Copper Index	USD	NYMEX	Индекс стоимости меди	0%	10%
PL	NYMEX Platinum Index	USD	NYMEX	Индекс стоимости платины	0%	10%
Фьючерсы на сельскохозяйственную продукцию						
ZS	Soybean Futures	USD	ECBOT	Соя-бобы	0%	10%
ZW	Wheat Futures	USD	ECBOT	Пшеница	0%	10%
ZC	Corn Futures	USD	ECBOT	Кукуруза	0%	10%
CC	Cocoa NYBOT	USD	NYBOT	Какао-бобы	0%	10%
CT	Cotton No. 2	USD	NYBOT	Хлопок №2	0%	10%
SB	Sugar No. 11	USD	NYBOT	Сахар №11	0%	10%
KC	Coffee "C"	USD	NYBOT	Кофе "С"	0%	10%
GF	Feeder Cattle	USD	GLOBEX	Мороженая говядина	0%	10%
LE	Live Cattle	USD	GLOBEX	Живой крупный рогатый скот	0%	10%
Прочие фьючерсы						
VIX	Volatility Index	USD	CFE	Индекс волатильности VIX	0	5%

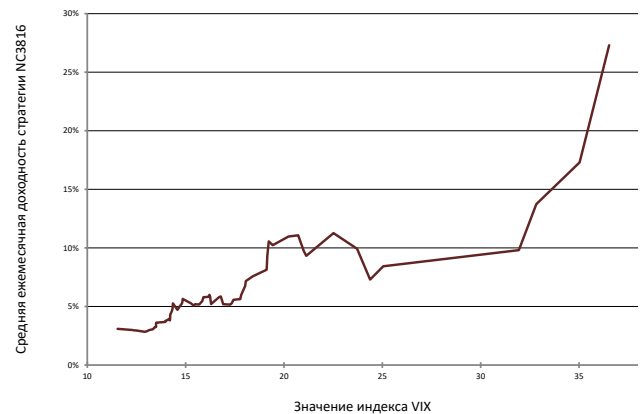


СРАВНЕНИЕ ДОХОДНОСТИ СТРАТЕГИИ NC3816 С ИЗМЕНЕНИЕМ ИНДЕКСА S&P500



● NC3816 ● S&P500

ГРАФИК ЗАВИСИМОСТИ СРЕДНЕЙ ЕЖЕМЕСЯЧНОЙ ДОХОДНОСТИ СТРАТЕГИИ NC3816 ОТ РЫНОЧНОЙ ВОЛАТИЛЬНОСТИ (VIX)



ОСНОВНЫЕ ПАРАМЕТРЫ

Минимальная сумма инвестирования	100 000 долларов США в рублях по курсу Центрального Банка на дату перечисления
Инвестиционный горизонт	1 год
Оптимальный срок инвестирования	2 года
Базовая валюта	доллары США
Максимальная оценочная просадка	30%
Средняя ожидаемая доходность	80%

ПОКАЗАТЕЛИ СТРАТЕГИИ

Доходность	
Средняя доходность за месяц	3.21%
% периодов роста	50.17%
5% квантиль доходности за 1 год	5.5%
95% квантиль доходности за 1 год	79.8%
Риск	
Волатильность, в годовых	40.14%
% периодов падения	49.83%
Средняя максимальная просадка	-25%
Соотношение Доходности/Риска	
Коэффициент Шарпа (в годовых)	0.97
Сортино (MAR=0)	1.31
Sterling Ratio	1.11
Skewness	0.92
Kurtosis	5.33

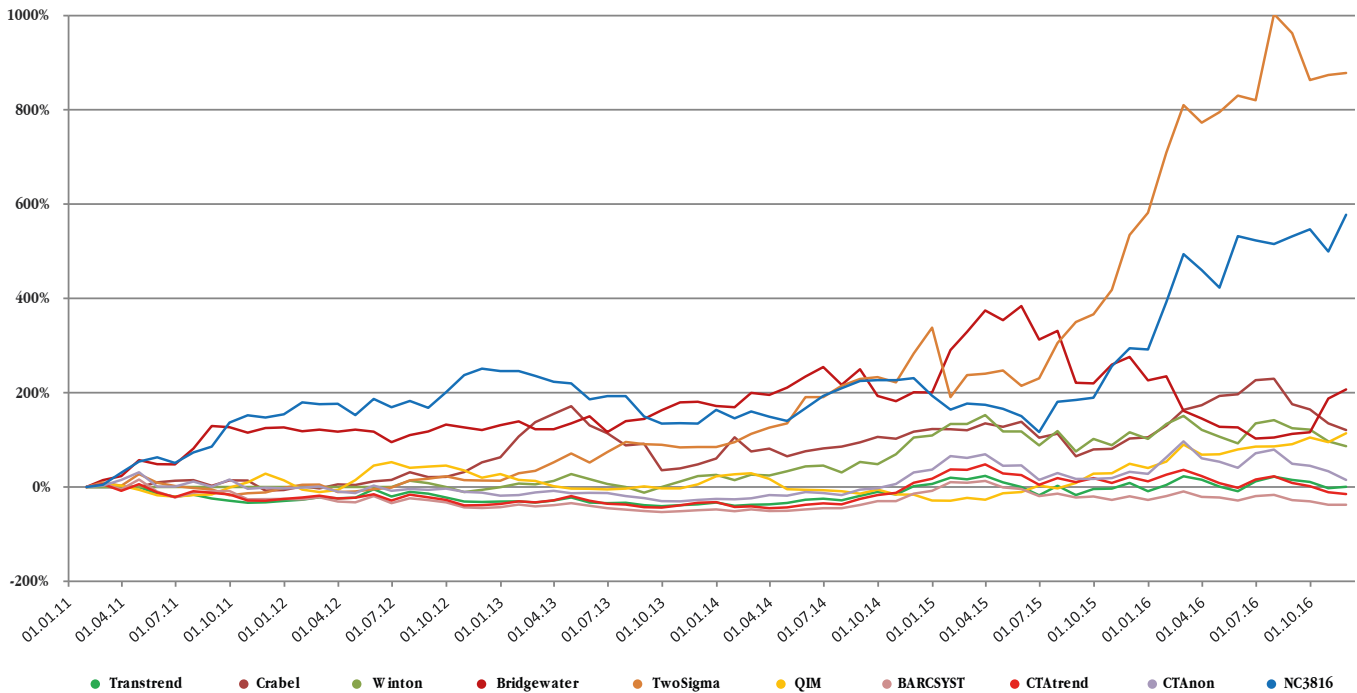
ОТЧЕТ ПО ПРОСАДКЕ ПОРТФЕЛЯ*

Глубина	Длина	Время на восстановление	Начало	Конец
39.86%	1068	115	11/19/2012	10/23/2015
27.51%	-	-	09/23/2016	-
22.93%	119	48	03/08/2016	07/05/2016
16.82%	14	11	05/02/2011	05/16/2011
15.83%	211	127	02/09/2012	09/07/2012

* ИГ «Норд-Капитал» не гарантирует отсутствие новых просадок в будущем. Просадки являются ожидаемым явлением в режиме работы стратегии и не означают убыточность стратегии в будущем.



СРАВНЕНИЕ ДОХОДНОСТИ КРУПНЕЙШИХ ФОНДОВ С ИНДЕКСОМ BARCSYST И СТРАТЕГИЕЙ NC3816*



период/фонд	Transtrend	Crabel	Winton	Bridgewater	TwoSigma	QIM	BARCSYST	CTAtrend	CTAnon	NC3816
К*	3,1	2,8	4,2	5,4	4,0	3,8	6,1	3,3	5,9	1,0
2011	-29,2%	-6,1%		126,6%	-1,5%	14,3%	-25,3%	-24,9%	-3,0%	154,5%
2012	-1,9%	73,6%	-0,1%	2,0%	15,3%	11,5%	-23,0%	-14,7%	-15,6%	36,0%
2013	-3,5%	-1,4%	26,2%	17,7%	63,0%	-3,7%	-8,3%	6,3%	-8,8%	-23,8%
2014	59,0%	38,9%	66,1%	10,5%	136,5%	-41,6%	74,4%	72,8%	83,5%	11,5%
2015	-14,4%	-8,0%	-3,5%	8,4%	55,7%	95,9%	-20,8%	-4,4%	-6,6%	33,3%
2016	10,2%	7,7%	-7,5%	-5,8%	43,4%	52,6%	-14,5%	-24,2%	-10,3%	72,9%
Январь 2016	14,6%	12,2%	15,7%	2,8%	18,7%	9,8%	11,2%	12,5%	27,2%	25,7%
Февраль 2016	17,4%	14,5%	7,3%	-21,9%	12,4%	23,5%	12,1%	8,0%	20,8%	20,6%
Март 2016	-5,9%	3,8%	-11,7%	-6,2%	-4,1%	-11,3%	-12,8%	-9,7%	-18,2%	-5,7%
Апрель 2016	-12,4%	7,2%	-6,7%	-7,2%	2,5%	0,6%	-1,8%	-12,2%	-4,6%	-6,7%
Май 2016	-10,1%	1,1%	-6,8%	-0,5%	3,9%	5,9%	-8,2%	-8,9%	-8,2%	20,9%
Июнь 2016	23,2%	10,1%	22,0%	-10,5%	-1,0%	3,4%	13,2%	17,8%	21,7%	-1,4%
Июль 2016	8,9%	0,9%	2,9%	1,1%	19,9%	0,3%	3,3%	5,7%	4,6%	-1,3%
Август 2016	-5,5%	-16,3%	-7,2%	3,7%	-3,7%	2,4%	-13,6%	-11,2%	-16,8%	2,7%
Сентябрь 2016	-4,1%	-4,1%	-1,4%	1,7%	-9,4%	7,5%	-3,1%	-6,4%	-2,8%	2,4%
Октябрь 2016	-11,9%	-11,2%	-11,2%	33,1%	1,1%	-4,8%	-10,9%	-12,8%	-7,9%	-7,3%
Ноябрь 2016	3,1%	-5,9%	-5,1%	6,7%	0,4%	9,6%	0,1%	-4,1%	-14,0%	13,0%
SI	0,5%	121,1%	86,9%	207,1%	878,0%	114,1%	-37,7%	-14,8%	15,0%	577,3%

* Для корректности сравнения фондов, их месячные доходности скорректированы на разницу в волатильности по сравнению с NC3816 (т.е. умножены на соответствующие коэффициенты).

Коэффициент К = число, на которое умножен прирост за месяц, чтобы волатильность фонда стала равна волатильности NC3816.

ОГРАНИЧЕНИЕ ОТВЕТСТВЕННОСТИ

В данном документе представлена информация о Стандартных инвестиционных стратегиях, находящихся под управлением компаний Инвестиционной Группы «Норд-Капитал» - ООО «Норд-Капитал» и АО УК «Норд-Капитал» (далее – ИГ «Норд-Капитал»).

Полный объем подлежащей раскрытию информации опубликован на сайтах ООО «Норд-Капитал» www.ncapital.ru, www.ncapital-ru.ru и АО УК «Норд-Капитал» www.ucncb.ru.

Представленная в настоящем документе информация подготовлена ИГ «Норд-Капитал» и предназначена исключительно для ознакомления. Данный документ не является офертой или предложением заключить договор доверительного управления или иное соглашение об оказании инвестиционных или финансовых услуг – ИГ «Норд-Капитал» вправе отказаться от заключения такого договора.

Данный документ не предназначен для граждан США и Канады и лиц, признаваемых резидентами этих государств в соответствии с их законодательством.

Помните: доходы в прошлом не гарантируют возможность получения доходов в будущем!

Инвестиции связаны с определенной степенью риска, включая риск потери капитала. Услуги, ценные бумаги и инвестиции, упомянутые в этом документе, могут быть недоступны и не являются приемлемыми для всех инвесторов. Предыдущие показатели не являются индикативными в прогнозе текущих результатов. Хотя компании ИГ «Норд-Капитал» прилагают максимум усилий для достижения оптимального дохода на инвестированный капитал, инвестор, при определенном стечении обстоятельств, может получить убыток на вложенные средства. Инвесторы должны принимать инвестиционные решения самостоятельно, исходя из собственных финансовых целей и ресурсов, а, в случае сомнений, получать независимую консультацию у эксперта по инвестициям. Настоящий документ, включая любые его части и положения, а также любые комментарии ИГ «Норд-Капитал» и ее работников в отношении данного документа не могут рассматриваться в качестве консультации, совета, разъяснений ИГ «Норд-Капитал» в отношении рассматриваемого или любых других финансовых инструментов и сделок.

ИГ «Норд-Капитал» и/или ее дочерние компании могут, время от времени, предоставлять инвестиционные советы или иные услуги, или требовать предоставления таких услуг от любого из эмитентов, упомянутых в настоящем обзоре. Таким образом, некоторая информация, не отраженная в данном обзоре, может оказаться в распоряжении ИГ «Норд Капитал», и ИГ «Норд Капитал» оставляет за собой право предпринимать действия по факту получения такой информации. Кроме того, «Норд Капитал», ее руководители, сотрудники и/или связанные с ней лица могут иметь персональный интерес в ценных бумагах, гарантиях, фьючерсах, опционах, деривативах или иных финансовых инструментах любой из компаний, упомянутых в данном документе, и могут, время от времени, покупать или продавать данные ценные бумаги.

Любое использование информации, представленной в данном документе, включая любые части / разделы документа, допускается только на собственный страх и риск пользователя.

Все расчеты, котировки, процентные ставки в документе являются индикативными, представляют собой образец и скорее всего не будут использованы при заключении сделки с ИГ «Норд-Капитал». Все расчеты могут быть подвержены существенным изменениям в связи изменением рыночной конъюнктуры, что, в свою очередь, может негативно влиять на доходность / финансовый результат инструмента / сделки и приводить к тому, что Ваши финансовые ожидания не смогут быть реализованы.

Никакие положения настоящего документа не заменяют и не дополняют договор, который может быть заключен ИГ «Норд-Капитал» с Вами при использовании данного или любого другого финансового инструмента. Содержание договора (формулировки) может частично или полностью отличаться от настоящего документа. Дополнительно любые параметры финансового инструмента могут быть изменены по согласованию между Вами и ИГ «Норд-Капитал».

ИГ «Норд-Капитал» вправе в любое время по своему усмотрению изменять содержание настоящего документа. При этом ИГ «Норд-Капитал» не несет ответственность по поддержанию документа в актуальном виде или по информированию Вас или любых третьих лиц об изменениях и дополнениях, которые могут быть внесены в данный документ.

Настоящие положения являются неотъемлемой частью документа. Документ может толковаться и применяться исключительно целиком, включая настоящие положения.