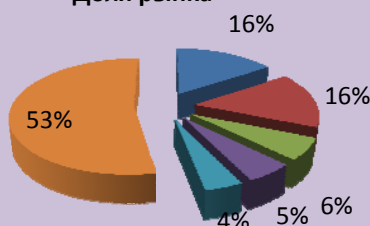


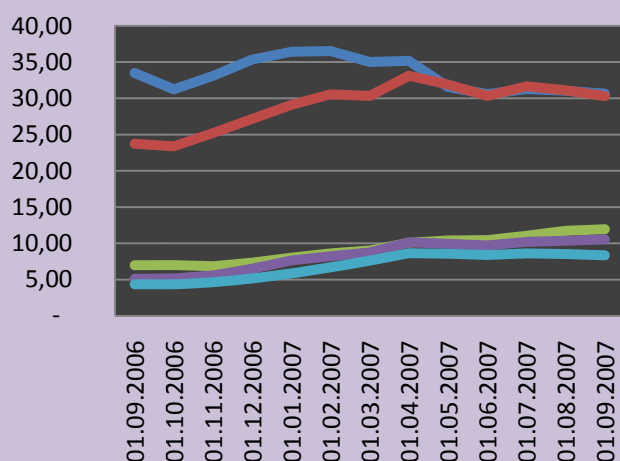
Крупнейшие управляющие (открытые и интервальные фонды)

■ УралСиб
■ Альфа Капитал
■ КИТ Фортис Инвестментс
■ Тройка Диалог
■ УК Банка Москвы
■ Остальные УК

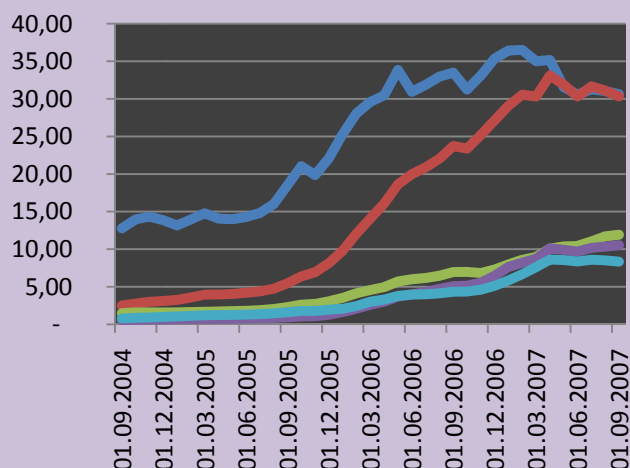
Доля рынка



Динамика СЧА за год, млрд. руб.



Динамика СЧА за 3 года, млрд. руб.



Ренкинг крупнейших управляющих открытыми и интервальными фондами предназначен для того, чтобы оценить расстановку сил на рынке коллективных инвестиций. Ограничивая исследование открытыми и интервальными фондами, общими фондами банковского управления, мы выявляем лидеров, работающих с широким кругом инвесторов.

Борьба на рынке разворачивается в основном между двумя крупными управляющими – Тройкой Диалог и Уралсибом. Практически вдвое увеличив стоимость чистых активов с 2006 года, Тройка Диалог к середине 2007 обогнала своего конкурента, заняв около 16% рынка. Дальнейшее развитие, как видно на графиках, шло практически по одному сценарию – Тройка незначительно опережала, удерживая титул лидера на рынке, однако к сентябрю уступила первое место. Стоимость чистых активов за август у Тройки уменьшилась практически на миллиард рублей при положительном сальдо привлечения средств. Это падение СЧА стало следствием сложной ситуации на рынке, к которой фонды Уралсиба оказались подготовлены лучше.

Максим Свириденко

Руководитель аналитического отдела АЗИПИ

sviridenko@azipi.ru

	(*)	(**)	(***)
УралСиб	30 641,93	-1,28%	15,67%
Тройка Диалог	30 321,86	-2,57%	15,51%
Альфа Капитал	11 933,53	1,89%	6,10%
УК Банка Москвы	10 545,18	1,87%	5,39%
КИТ Фортис Инвестментс	8 333,29	-2,11%	4,26%
Петрокоммерц	7 764,89	-0,95%	3,97%
УК Росбанка	6 921,15	3,32%	3,54%
Интерфин Капитал	6 514,37	-2,59%	3,33%
ОФГ ИНВЕСТ (UFG Asset Management)	6 252,96	1,83%	3,20%
Зенит	4 457,49	-9,00%	2,28%

(*) – Стоимость чистых активов на 01.09.2007, млн. руб.

(**) – Изменение за месяц

(***) – Доля рынка

Подробные данные приведены в Приложении

Приложение

Ренкинг крупнейших управляющих (открытые и интервальные фонды)

В таблице представлена стоимость чистых активов под управлением на различные отчетные даты (в миллионах рублей). При расчете учитывались только открытые и интервальные фонды. Вместе с этим приведены ранги – места, которые бы заняли управляющие компании, если бы рейтинг составлялся на указанную дату. В последнем столбце приведена текущая доля на рынке.

	01.01.2004		01.01.2005		01.01.2006		01.01.2007		01.09.2007		Доля
УралСиб	10 662,35	(1)	13 154,61	(1)	25 341,64	(1)	36 429,95	(1)	30 641,93	(1)	15,67%
Тройка Диалог	2 152,61	(2)	3 260,19	(2)	9 826,90	(2)	29 093,59	(2)	30 321,86	(2)	15,51%
Альфа Капитал	1 078,47	(4)	1 595,78	(7)	3 551,82	(5)	8 000,61	(3)	11 933,53	(3)	6,10%
УК Банка Москвы	490,90	(9)	670,18	(14)	1 647,27	(11)	7 641,25	(4)	10 545,18	(4)	5,39%
КИТ Фортис Инвестментс	316,54	(11)	1 045,69	(9)	2 097,66	(8)	5 867,94	(6)	8 333,29	(5)	4,26%
Петрокоммерц	201,93	(14)	2 474,30	(4)	3 932,96	(3)	6 616,66	(5)	7 764,89	(6)	3,97%
УК Росбанка	-	-	1 575,01	(8)	1 302,82	(12)	3 140,62	(13)	6 921,15	(7)	3,54%
Интерфин Капитал	1 331,93	(3)	1 649,28	(6)	2 940,47	(6)	5 133,05	(8)	6 514,37	(8)	3,33%
ОФГ ИНВЕСТ (UFG Asset Management)	353,98	(10)	866,82	(12)	1 705,51	(10)	5 825,74	(7)	6 252,96	(9)	3,20%
Зенит	62,12	(26)	792,44	(13)	1 872,47	(9)	5 051,01	(9)	4 457,49	(10)	2,28%
Максвелл Эссет Менеджмент	-	-	156,58	(29)	887,57	(17)	3 834,99	(11)	4 191,79	(11)	2,14%
Альянс Континенталь	-	-	-	-	-	-	-	-	4 077,81	(12)	2,09%
Менеджмент-Центр	1 028,86	(5)	2 957,61	(3)	3 880,47	(4)	5 032,12	(10)	3 983,35	(13)	2,04%
Ренессанс Капитал	-	-	-	-	65,32	(59)	1 593,59	(19)	3 957,88	(14)	2,02%
Атон-менеджмент	32,34	(31)	90,63	(35)	362,01	(25)	2 089,86	(17)	3 196,02	(15)	1,63%
Райффайзен Капитал	-	-	43,99	(45)	501,22	(21)	2 291,45	(15)	3 191,90	(16)	1,63%
ДВС Инвестмент	-	-	-	-	1 278,52	(13)	2 918,44	(14)	2 845,57	(17)	1,46%
Юниаструм	-	-	125,36	(31)	148,07	(42)	1 197,37	(22)	2 680,93	(18)	1,37%
УК ПСБ	60,49	(27)	425,18	(17)	1 030,87	(16)	3 182,22	(12)	2 649,73	(19)	1,36%
Газпромбанк	-	-	-	-	1 224,46	(14)	2 155,85	(16)	2 416,43	(20)	1,24%
Лидер	-	-	10,05	(69)	52,10	(65)	747,42	(30)	2 089,70	(21)	1,07%
Альянс РОСНО Управление Активами	175,08	(15)	209,78	(27)	549,63	(20)	1 325,60	(20)	2 086,53	(22)	1,07%
Пиоглобал Эссет Менеджмент	916,01	(6)	1 860,55	(5)	2 290,62	(7)	1 909,59	(18)	1 769,49	(23)	0,91%
Брокеркредитсервис	26,56	(32)	63,07	(38)	269,36	(32)	1 182,61	(23)	1 539,31	(24)	0,79%
АГАНА	-	-	19,16	(58)	104,70	(50)	1 110,62	(25)	1 468,11	(25)	0,75%
Северо-западная управляющая компания	-	-	-	-	83,50	(52)	1 019,84	(26)	1 396,90	(26)	0,71%
СОЛИД Менеджмент	167,21	(16)	301,48	(20)	590,04	(19)	1 319,02	(21)	1 392,15	(27)	0,71%
РИГрупп-управление активами	-	-	-	-	-	-	317,53	(52)	1 282,27	(28)	0,66%
АК БАРС КАПИТАЛ	97,83	(22)	114,72	(32)	344,28	(27)	1 138,32	(24)	1 165,28	(29)	0,60%
Газпромбанк —	-	-	-	-	-	-	727,52	(31)	1 098,94	(30)	0,56%

Управление активами											
Элби-Траст	85,22	(24)	225,17	(24)	426,90	(23)	972,47	(27)	1 026,78	(31)	0,53%
КапиталЪ	-	-	48,52	(43)	245,57	(37)	763,53	(29)	909,57	(32)	0,47%
ВТБ Управление активами	211,08	(13)	251,62	(21)	263,27	(34)	712,96	(32)	850,19	(33)	0,43%
Либра Капитал	-	-	-	-	-	-	536,37	(37)	813,41	(34)	0,42%
Энергия-Инвест	8,81	(35)	32,69	(47)	274,10	(30)	625,75	(34)	760,36	(35)	0,39%
Базис-Инвест	-	-	36,09	(46)	73,19	(56)	297,77	(55)	691,79	(36)	0,35%
Открытие	-	-	413,18	(18)	40,02	(70)	304,43	(54)	636,99	(37)	0,33%
Менеджмент-консалтинг	-	-	-	-	-	-	514,15	(38)	635,33	(38)	0,32%
Энергокапитал	35,47	(30)	52,74	(41)	89,33	(51)	332,11	(51)	546,24	(39)	0,28%
Мономах	-	-	229,97	(23)	352,68	(26)	586,18	(36)	524,10	(40)	0,27%
Регионгазфинанс	832,25	(7)	1 024,47	(10)	1 071,80	(15)	849,82	(28)	504,71	(41)	0,26%
Регион Эссет Менеджмент	154,85	(18)	224,47	(25)	328,87	(28)	487,78	(42)	500,22	(42)	0,26%
Алемар	146,24	(19)	219,27	(26)	295,62	(29)	502,70	(41)	495,10	(43)	0,25%
Метрополь	165,14	(17)	235,40	(22)	269,78	(31)	506,18	(40)	479,36	(44)	0,25%
АВК Дворцовая площадь	271,91	(12)	453,83	(15)	396,59	(24)	603,79	(35)	474,94	(45)	0,24%
Кэпитал Эссет Менеджмент	58,56	(28)	306,78	(19)	451,81	(22)	632,97	(33)	440,98	(46)	0,23%
Русь-Капитал	-	-	-	-	-	-	430,87	(44)	427,08	(47)	0,22%
РЕГИОНГАЗФИНАНС	82,39	(25)	97,44	(33)	267,74	(33)	513,74	(39)	417,74	(48)	0,21%
ТРИНФИКО	-	-	72,44	(37)	182,01	(39)	402,78	(45)	398,44	(49)	0,20%
Финам Менеджмент	100,59	(21)	90,25	(36)	118,13	(48)	338,14	(49)	389,35	(50)	0,20%
Русс-Инвест	-	-	59,91	(40)	77,27	(54)	313,83	(53)	383,26	(51)	0,20%
Доверие Капитал	130,26	(20)	206,61	(28)	230,16	(38)	390,41	(46)	380,23	(52)	0,19%
РТК-ИНВЕСТ	-	-	5,95	(76)	127,72	(45)	291,13	(56)	370,54	(53)	0,19%
Паллада Эссет Менеджмент	91,20	(23)	450,33	(16)	255,39	(36)	362,29	(47)	360,13	(54)	0,18%
Экспобанк	-	-	-	-	152,14	(41)	355,22	(48)	345,98	(55)	0,18%
Кроссинвестбанк	-	-	-	-	-	-	179,61	(66)	330,11	(56)	0,17%
НМ-Траст	-	-	52,45	(42)	124,10	(46)	270,76	(57)	318,21	(57)	0,16%
Портфельные инвестиции	-	-	28,75	(48)	112,56	(49)	237,61	(59)	312,54	(58)	0,16%
Парекс Ассет Менеджмент	-	-	-	-	-	-	171,13	(71)	297,29	(59)	0,15%
Регионфинансресурс	-	-	-	-	-	-	99,32	(84)	280,28	(60)	0,14%
Уральский Банк Реконструкции и Развития	23,72	(33)	26,16	(51)	26,46	(87)	216,27	(61)	276,48	(61)	0,14%
УНИВЕР Менеджмент	-	-	28,34	(49)	74,38	(55)	260,87	(58)	269,31	(62)	0,14%
Максимум	-	-	-	-	137,44	(44)	166,15	(72)	239,06	(63)	0,12%
Ермак	38,01	(29)	60,69	(39)	83,18	(53)	213,68	(62)	237,80	(64)	0,12%
Лефко-Банк	-	-	-	-	69,91	(57)	219,78	(60)	234,65	(65)	0,12%
ФНДС	-	-	96,50	(34)	122,36	(47)	209,58	(63)	219,77	(66)	0,11%
Витус	-	-	20,75	(56)	31,34	(79)	118,19	(80)	215,08	(67)	0,11%
АМК Финанс	-	-	-	-	-	-	-	-	214,94	(68)	0,11%
Трансфингруп	-	-	150,34	(30)	141,19	(43)	178,16	(68)	204,59	(69)	0,10%
Сибиряк	-	-	-	-	-	-	46,78	(103)	203,20	(70)	0,10%
Ингосстрах - Инвестиции	577,70	(8)	923,13	(11)	755,08	(18)	179,30	(67)	201,55	(71)	0,10%
Металлинвестбанк	-	-	4,94	(78)	24,80	(88)	135,77	(78)	196,81	(72)	0,10%
УК МДМ	-	-	-	-	11,29	(98)	94,00	(86)	193,76	(73)	0,10%
Риком-Траст	-	-	26,67	(50)	57,28	(62)	176,04	(69)	175,96	(74)	0,09%
ПОИСК	-	-	-	-	-	-	174,96	(70)	172,42	(75)	0,09%

Инвестиционный Капитал	- -	3,33 ⁽⁸⁰⁾	9,70 ⁽¹⁰²⁾	153,17 ⁽⁷⁴⁾	170,07 ⁽⁷⁶⁾	0,09%
Центральная Управляющая Компания	14,08 ⁽³⁴⁾	16,10 ⁽⁶⁰⁾	30,46 ⁽⁸¹⁾	163,52 ⁽⁷³⁾	169,70 ⁽⁷⁷⁾	0,09%
Центр-инвест	3,43 ⁽⁴⁰⁾	20,42 ⁽⁵⁷⁾	47,62 ⁽⁶⁷⁾	207,03 ⁽⁶⁴⁾	168,95 ⁽⁷⁸⁾	0,09%
ЦентрИнвест	- -	- -	- -	43,11 ⁽¹⁰⁷⁾	167,50 ⁽⁷⁹⁾	0,09%
РФЦ-Капитал	- -	- -	53,21 ⁽⁶³⁾	138,69 ⁽⁷⁷⁾	163,47 ⁽⁸⁰⁾	0,08%
Альпинэкс Эссет Менеджмент	- -	- -	- -	- -	149,36 ⁽⁸¹⁾	0,08%
Просперити Кэпитал Менеджмент	- -	- -	66,66 ⁽⁵⁸⁾	149,41 ⁽⁷⁵⁾	140,80 ⁽⁸²⁾	0,07%
Рацио-капитал	- -	- -	- -	- -	134,86 ⁽⁸³⁾	0,07%
Промсвязь	- -	- -	47,73 ⁽⁶⁶⁾	144,75 ⁽⁷⁶⁾	127,29 ⁽⁸⁴⁾	0,07%
Пенсионный резерв	- -	3,09 ⁽⁸²⁾	7,70 ⁽¹⁰⁴⁾	123,49 ⁽⁷⁹⁾	124,53 ⁽⁸⁵⁾	0,06%
Меркури Кэпитал Траст	- -	- -	- -	43,04 ⁽¹⁰⁸⁾	122,81 ⁽⁸⁶⁾	0,06%
Банк на Красных Воротах	- -	- -	- -	115,74 ⁽⁸¹⁾	121,86 ⁽⁸⁷⁾	0,06%
Татфондбанк	- -	- -	- -	74,69 ⁽⁹⁰⁾	114,33 ⁽⁸⁸⁾	0,06%
Солидарность	- -	- -	29,65 ⁽⁸²⁾	96,47 ⁽⁸⁵⁾	109,35 ⁽⁸⁹⁾	0,06%
Новые инвестиционные технологии	- -	- -	- -	- -	106,93 ⁽⁹⁰⁾	0,05%
ДОХОДЪ	- -	13,57 ⁽⁶⁵⁾	35,32 ⁽⁷⁴⁾	85,99 ⁽⁸⁷⁾	104,53 ⁽⁹¹⁾	0,05%
Интраст	- -	3,21 ⁽⁸¹⁾	16,56 ⁽⁹²⁾	67,68 ⁽⁹²⁾	103,90 ⁽⁹²⁾	0,05%
Парма Менеджмент	3,45 ⁽³⁹⁾	15,36 ⁽⁶³⁾	27,02 ⁽⁸⁵⁾	77,62 ⁽⁸⁹⁾	103,79 ⁽⁹³⁾	0,05%
Абсолют	- -	2,00 ⁽⁸³⁾	40,87 ⁽⁶⁹⁾	113,59 ⁽⁸²⁾	103,24 ⁽⁹⁴⁾	0,05%
Славянский банк	- -	- -	7,27 ⁽¹⁰⁵⁾	189,35 ⁽⁶⁵⁾	94,33 ⁽⁹⁵⁾	0,05%
Объединенные инвестиционные фонды	- -	- -	45,47 ⁽⁶⁸⁾	100,02 ⁽⁸³⁾	92,08 ⁽⁹⁶⁾	0,05%
Астерком	- -	16,75 ⁽⁵⁹⁾	52,82 ⁽⁶⁴⁾	46,03 ⁽¹⁰⁵⁾	90,54 ⁽⁹⁷⁾	0,05%
РН – траст	- -	- -	174,12 ⁽⁴⁰⁾	452,56 ⁽⁴³⁾	84,57 ⁽⁹⁸⁾	0,04%
Еврофинансы	- -	- -	3,65 ⁽¹¹¹⁾	54,10 ⁽¹⁰⁰⁾	80,66 ⁽⁹⁹⁾	0,04%
Наследие СП	- -	- -	61,92 ⁽⁶⁰⁾	70,86 ⁽⁹¹⁾	76,19 ⁽¹⁰⁰⁾	0,04%
Орион	- -	- -	258,49 ⁽³⁵⁾	333,72 ⁽⁵⁰⁾	74,52 ⁽¹⁰¹⁾	0,04%
ОЛМА-ФИНАНС	- -	24,90 ⁽⁵²⁾	33,33 ⁽⁷⁶⁾	79,07 ⁽⁸⁸⁾	72,73 ⁽¹⁰²⁾	0,04%
Капитал Инвест	- -	- -	- -	30,99 ⁽¹¹²⁾	69,83 ⁽¹⁰³⁾	0,04%
Славянский кредит	- -	5,85 ⁽⁷⁷⁾	10,46 ⁽¹⁰¹⁾	51,66 ⁽¹⁰¹⁾	66,81 ⁽¹⁰⁴⁾	0,03%
Арбат Капитал – Управление Активами	- -	7,70 ⁽⁷³⁾	33,39 ⁽⁷⁵⁾	67,62 ⁽⁹³⁾	66,61 ⁽¹⁰⁵⁾	0,03%
Энерготрансбанк	- -	9,35 ⁽⁷¹⁾	10,88 ⁽⁹⁹⁾	45,87 ⁽¹⁰⁶⁾	64,84 ⁽¹⁰⁶⁾	0,03%
Аналитический центр	- -	- -	- -	15,59 ⁽¹²⁶⁾	60,48 ⁽¹⁰⁷⁾	0,03%
Лазурит	- -	11,28 ⁽⁶⁷⁾	30,87 ⁽⁸⁰⁾	56,70 ⁽⁹⁷⁾	60,44 ⁽¹⁰⁸⁾	0,03%
ЦентроКредит	- -	0,57 ⁽⁸⁴⁾	36,19 ⁽⁷²⁾	62,60 ⁽⁹⁴⁾	57,76 ⁽¹⁰⁹⁾	0,03%
ФИМ	- -	- -	- -	- -	54,69 ⁽¹¹⁰⁾	0,03%
Мозаик	- -	- -	- -	39,05 ⁽¹¹⁰⁾	52,67 ⁽¹¹¹⁾	0,03%
Город	- -	- -	- -	- -	50,19 ⁽¹¹²⁾	0,03%
Церих	6,94 ⁽³⁷⁾	15,91 ⁽⁶¹⁾	32,62 ⁽⁷⁷⁾	54,27 ⁽⁹⁹⁾	48,66 ⁽¹¹³⁾	0,02%
Элемтэ-Гарант	5,19 ⁽³⁸⁾	9,56 ⁽⁷⁰⁾	8,78 ⁽¹⁰³⁾	17,09 ⁽¹²⁵⁾	47,32 ⁽¹¹⁴⁾	0,02%
ВИКА	- -	3,81 ⁽⁷⁹⁾	17,35 ⁽⁹¹⁾	22,57 ⁽¹²⁰⁾	46,41 ⁽¹¹⁵⁾	0,02%
БИЗОН плюс	- -	- -	28,64 ⁽⁸³⁾	56,70 ⁽⁹⁶⁾	42,45 ⁽¹¹⁶⁾	0,02%
Тандем	- -	- -	32,09 ⁽⁷⁸⁾	41,13 ⁽¹⁰⁹⁾	36,78 ⁽¹¹⁷⁾	0,02%
ГОРОД	- -	- -	- -	- -	35,97 ⁽¹¹⁸⁾	0,02%
Нордбрук	- -	- -	- -	- -	35,01 ⁽¹¹⁹⁾	0,02%

Элтра - Инвест	- -	21,97 ⁽⁵⁵⁾	36,11 ⁽⁷³⁾	46,25 ⁽¹⁰⁴⁾	33,76 ⁽¹²⁰⁾	0,02%
КИТ Финанс Инвестиционный банк	- -	- -	15,90 ⁽⁹⁴⁾	24,39 ⁽¹¹⁷⁾	31,68 ⁽¹²¹⁾	0,02%
Инвест-менеджмент	- -	47,64 ⁽⁴⁴⁾	27,77 ⁽⁸⁴⁾	62,42 ⁽⁹⁵⁾	29,61 ⁽¹²²⁾	0,02%
Холдинг Капитал	- -	- -	2,81 ⁽¹¹³⁾	34,77 ⁽¹¹¹⁾	28,68 ⁽¹²³⁾	0,01%
ВЕКТОР КАПИТАЛ	- -	- -	- -	- -	28,54 ⁽¹²⁴⁾	0,01%
ТатИнк	- -	- -	- -	28,30 ⁽¹¹⁴⁾	27,66 ⁽¹²⁵⁾	0,01%
Велат НКО	- -	- -	- -	- -	26,90 ⁽¹²⁶⁾	0,01%
Банк Проектного Финансирования	- -	- -	- -	26,87 ⁽¹¹⁵⁾	26,87 ⁽¹²⁷⁾	0,01%
ВЕЛЕС Менеджмент	- -	- -	- -	29,38 ⁽¹¹³⁾	26,65 ⁽¹²⁸⁾	0,01%
РН-Траст	- -	23,32 ⁽⁵⁴⁾	26,53 ⁽⁸⁶⁾	24,10 ⁽¹¹⁸⁾	25,17 ⁽¹²⁹⁾	0,01%
РОСТ КАПИТАЛА	- -	- -	- -	8,55 ⁽¹³²⁾	23,46 ⁽¹³⁰⁾	0,01%
Октан	- -	- -	- -	11,25 ⁽¹²⁸⁾	23,04 ⁽¹³¹⁾	0,01%
Управляющая компания	- -	- -	16,54 ⁽⁹³⁾	22,53 ⁽¹²¹⁾	22,79 ⁽¹³²⁾	0,01%
СМ.арт	- -	- -	- -	- -	19,97 ⁽¹³³⁾	0,01%
ПИОГЛОБАЛ Эстейт Эссет Менеджмент	- -	- -	- -	19,18 ⁽¹²²⁾	19,12 ⁽¹³⁴⁾	0,01%
Велес Менеджмент	- -	- -	- -	- -	18,80 ⁽¹³⁵⁾	0,01%
Первое рентное товарищество	- -	- -	- -	- -	18,62 ⁽¹³⁶⁾	0,01%
Промышленные традиции	- -	15,16 ⁽⁶⁴⁾	15,78 ⁽⁹⁵⁾	18,92 ⁽¹²³⁾	18,10 ⁽¹³⁷⁾	0,01%
Джей Ви Пи Менеджмент	- -	- -	- -	9,58 ⁽¹²⁹⁾	18,00 ⁽¹³⁸⁾	0,01%
ВИТУС	- -	- -	- -	- -	17,92 ⁽¹³⁹⁾	0,01%
Финансовый брокер «Август»	- -	7,79 ⁽⁷²⁾	10,83 ⁽¹⁰⁰⁾	23,02 ⁽¹¹⁹⁾	17,64 ⁽¹⁴⁰⁾	0,01%
Адекта	- -	10,81 ⁽⁶⁸⁾	14,93 ⁽⁹⁶⁾	18,50 ⁽¹²⁴⁾	17,56 ⁽¹⁴¹⁾	0,01%
Трастовый Центр Орграф	- -	- -	- -	- -	16,00 ⁽¹⁴²⁾	0,01%
Нивелир	- -	- -	36,80 ⁽⁷¹⁾	55,74 ⁽⁹⁸⁾	14,53 ⁽¹⁴³⁾	0,01%
УК Бинбанка	- -	7,52 ⁽⁷⁴⁾	4,21 ⁽¹¹⁰⁾	0,99 ⁽¹⁴⁶⁾	14,08 ⁽¹⁴⁴⁾	0,01%
Ренессанс Управление Инвестициями	- -	- -	- -	- -	13,51 ⁽¹⁴⁵⁾	0,01%
Арсатера	- -	- -	20,05 ⁽⁹⁰⁾	26,68 ⁽¹¹⁶⁾	13,36 ⁽¹⁴⁶⁾	0,01%
Неофитус	- -	- -	- -	8,78 ⁽¹³¹⁾	10,82 ⁽¹⁴⁷⁾	0,01%
Инвестстрой	- -	- -	- -	5,40 ⁽¹³⁸⁾	10,56 ⁽¹⁴⁸⁾	0,01%
Интерфинанс	- -	- -	- -	- -	10,31 ⁽¹⁴⁹⁾	0,01%
Росавтобанк	- -	- -	- -	- -	8,33 ⁽¹⁵⁰⁾	0,00%
Тренд	- -	6,07 ⁽⁷⁵⁾	6,75 ⁽¹⁰⁶⁾	7,68 ⁽¹³⁴⁾	7,79 ⁽¹⁵¹⁾	0,00%
Золотое сечение	- -	- -	6,17 ⁽¹⁰⁸⁾	7,88 ⁽¹³³⁾	7,45 ⁽¹⁵²⁾	0,00%
Маяк Эссет Менеджмент	- -	- -	- -	7,49 ⁽¹³⁵⁾	6,21 ⁽¹⁵³⁾	0,00%
НРК-Капитал (Эссет Менеджмент)	- -	- -	- -	2,52 ⁽¹⁴³⁾	6,15 ⁽¹⁵⁴⁾	0,00%
РМ-Менеджмент	- -	- -	- -	5,47 ⁽¹³⁷⁾	5,38 ⁽¹⁵⁵⁾	0,00%
Инвестиционный Банк ТРАСТ	8,27 ⁽³⁶⁾	11,38 ⁽⁶⁶⁾	13,62 ⁽⁹⁷⁾	13,54 ⁽¹²⁷⁾	5,28 ⁽¹⁵⁶⁾	0,00%
Филиал ОПСБ Инвестсбербанка	- -	24,77 ⁽⁵³⁾	3,62 ⁽¹¹²⁾	9,09 ⁽¹³⁰⁾	5,15 ⁽¹⁵⁷⁾	0,00%
Атлант	- -	- -	- -	- -	5,06 ⁽¹⁵⁸⁾	0,00%
Еврогрин	- -	- -	- -	5,57 ⁽¹³⁶⁾	4,90 ⁽¹⁵⁹⁾	0,00%
Успешная управляющая	- -	- -	- -	- -	4,85 ⁽¹⁶⁰⁾	0,00%

компания Республики Татарстан											
Алтек	-	-	-	-	-	2,67	(141)	4,65	(161)	0,00%	
Аксиома	-	-	-	-	-	4,47	(139)	4,41	(162)	0,00%	
Евразия Центр	-	-	-	57,88	(61)	49,72	(102)	4,31	(163)	0,00%	
СДМ-Банк	-	-	-	22,03	(89)	2,88	(140)	2,91	(164)	0,00%	
МФБанк	-	-	-	-	-	0,10	(149)	2,86	(165)	0,00%	
Премьер Эссет Менеджмент	-	-	-	-	-	2,62	(142)	2,73	(166)	0,00%	
Национальная управляющая компания	-	-	-	-	-	2,51	(144)	2,60	(167)	0,00%	
Транспортный	-	-	-	-	-	-	-	2,34	(168)	0,00%	
Руспроминвест	-	-	-	-	-	-	-	1,75	(169)	0,00%	
Кубанская управляющая компания	-	-	15,72	(62)	5,12	(109)	2,18	(145)	1,53	(170)	0,00%
Международный Банк Развития	-	-	-	-	-	-	-	0,92	(171)	0,00%	
Евротраст	-	-	-	-	-	0,75	(148)	0,21	(172)	0,00%	
Финком	-	-	-	6,38	(107)	0,81	(147)	0,20	(173)	0,00%	